

Brauchen ältere Mitarbeiter andere Arbeitsplätze?

Bayerischer Forschungsverbund
FitForAge



Brauchen wir für ältere Mitarbeiter andere Arbeitsplätze?

Sonderveranstaltung "Prävention durch Methoden moderner Arbeitsplanung,, am 31. Internationalen Kongress für Arbeitsschutz und Arbeitsmedizin (A+A 2009)

06.11.2009, Düsseldorf



Dennis Walch
Jörg Egbers



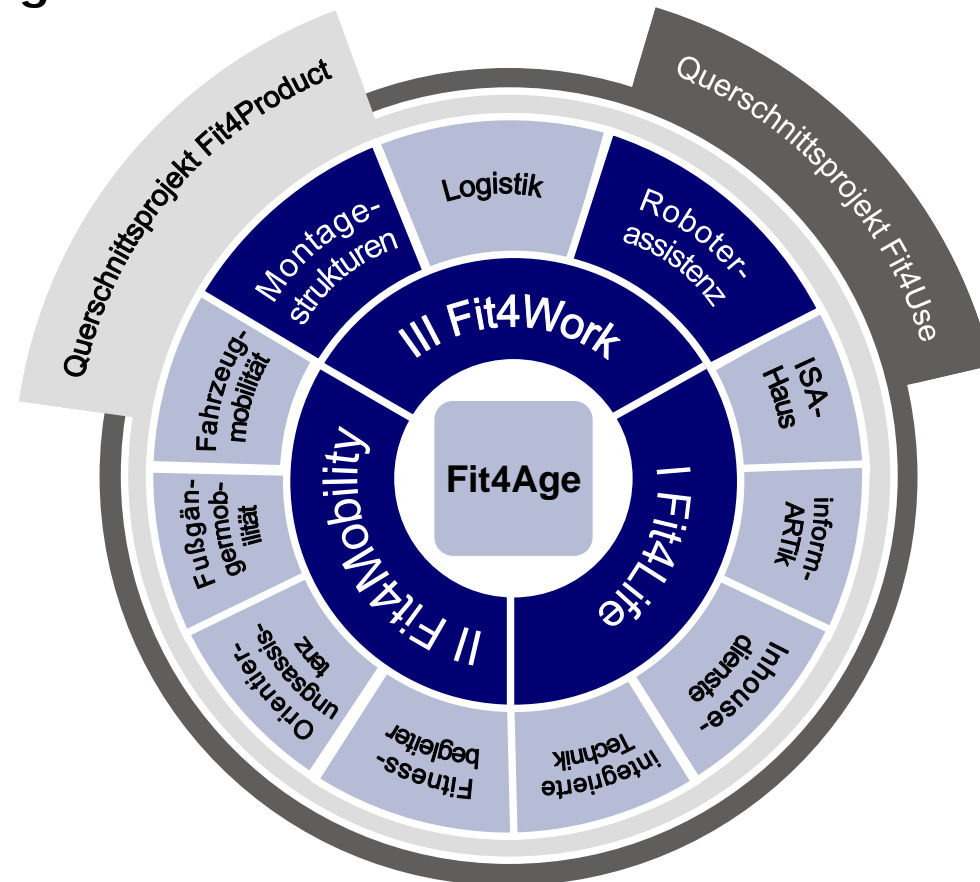
Brauchen ältere Mitarbeiter andere Arbeitsplätze?

Der Forschungsverbund FitForAge

Ziel ist es, „den Herausforderungen des demographischen Wandels durch **technische** Lösungsansätze zu begegnen, die alternden Menschen

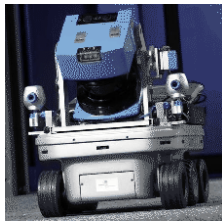
- in Wohnung und Haus,
- im Arbeitsleben wie
- in der Kommunikation mit der Umwelt und
- im Verkehr

ein **aktives und bezahlbares Leben** erhalten können.“



Brauchen ältere Mitarbeiter andere Arbeitsplätze?

Der Forschungsverbund in Zahlen



- 4 Universitäten
- 10 Lehrstühle
- 25 Industriepartner

Start/Laufzeit: 1. Jan. 2008 / 3 Jahre

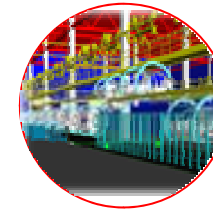
Sprecher: Prof. Dr.-Ing. Gerhäuser
Fraunhofer IIS

Brauchen ältere Mitarbeiter andere Arbeitsplätze?

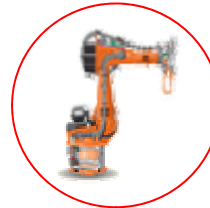


**Teilprojekt III-1:
Montagesysteme und
-strukturen**

**Themenfeld III:
Menschen bleiben
länger im
Arbeitsleben**



**Teilprojekt III-2:
Logistiksysteme und
Organisation**

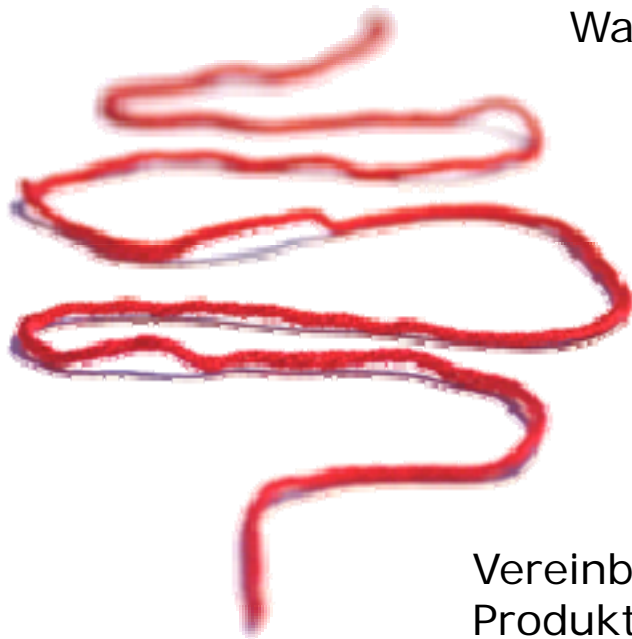


**Teilprojekt III-3:
Roboterunterstützung**



Brauchen ältere Mitarbeiter andere Arbeitsplätze?

Agenda



Was bedeutet Altern?

Alternsgerechte Arbeitsgestaltung

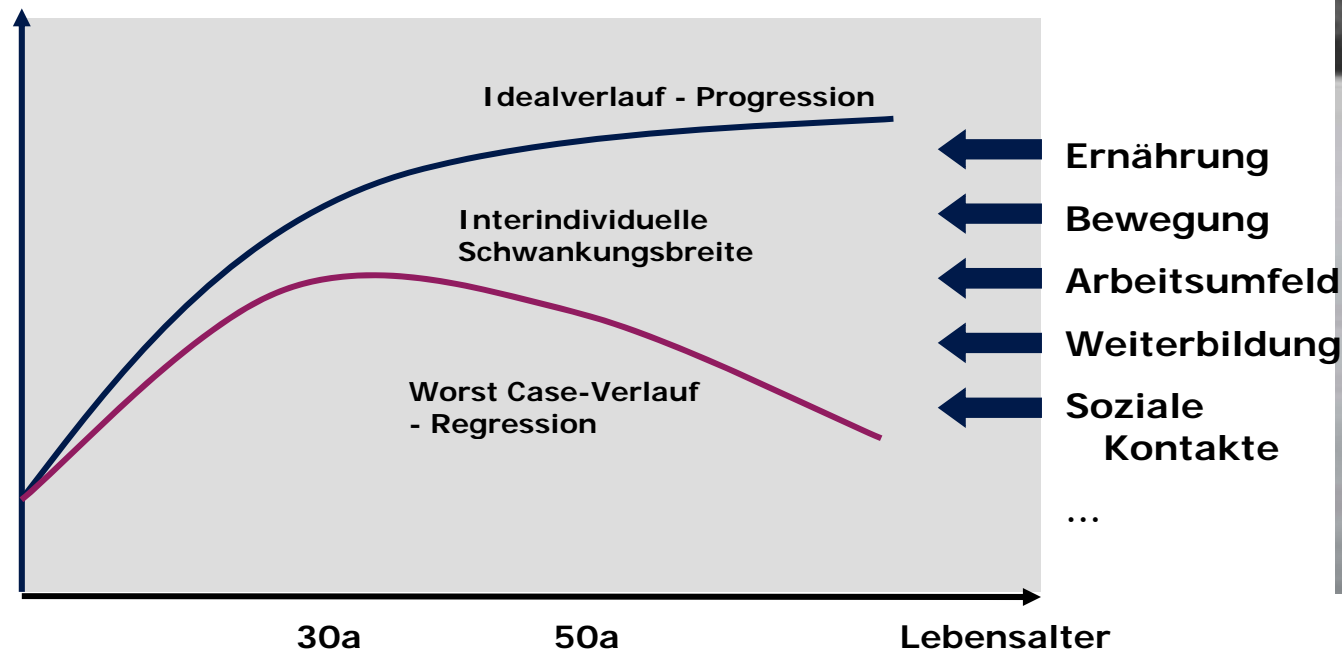
Belastung vs. Belastbarkeit

Vereinbarkeit von Alter und Leistung in
Produktion und Logistik

Brauchen ältere Mitarbeiter andere Arbeitsplätze?

Einflussfaktoren auf die Entwicklung der Leistungsfähigkeit

Leistungs-
parameter



► Es gibt nicht *den* 48-jährigen Menschen.

Brauchen ältere Mitarbeiter andere Arbeitsplätze?

Bayerischer Forschungsverbund
FitForAge



Pilotstudie: Altersabhängige Informationsverarbeitung in der Logistik



- Keine signifikanten Unterschiede bzgl. der Kommissionierzeit und -fehler zwischen älteren und jüngeren Probanden
- Auf der Ebene der Blickbewegungen weniger Fixationen bei den Älteren
- Hinweis auf selektiveren Wahrnehmungsprozess, der eine Kompensationsstrategie für eine Abnahme der Gedächtnisspanne darstellen könnte

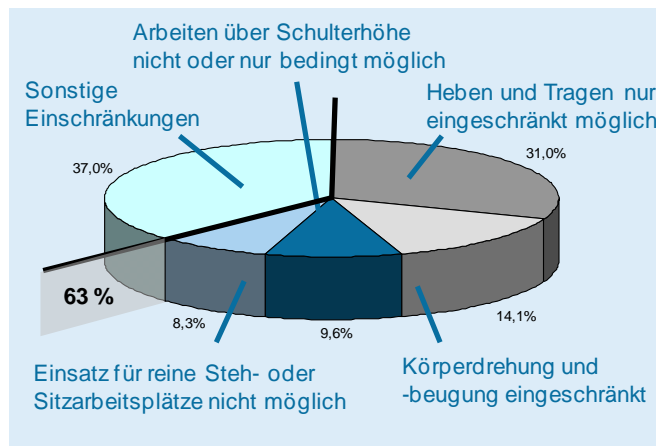
▶ **Aussagen zu Veränderungen von Fähigkeiten im Alter meist für best. Arbeitssituationen gültig und nicht zu verallgemeinern.**

Brauchen ältere Mitarbeiter andere Arbeitsplätze?

Bayerischer Forschungsverbund
FitForAge

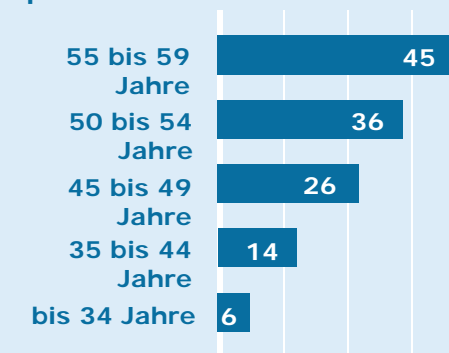


Veränderungen mit zunehmendem Erwerbssalter



Einschränkungen im Alter nehmen zu

Anzahl an Einschränkungen pro 100 Mitarbeiter.



- Geringere körperliche und psychische Belastbarkeit
- Höherer Krankenstand
- Langsamere Informationsaufnahme und -verarbeitung
- Abnahme der senso-motorischen Fähigkeiten
- Tendenziell höhere Motivation und Gewissenhaftigkeit, soziale Kompetenz

► **Tendenzen bzgl. der Veränderungen von Fähigkeiten im Alter als Anhaltspunkte für eine altersgerechte Arbeitsgestaltung.**



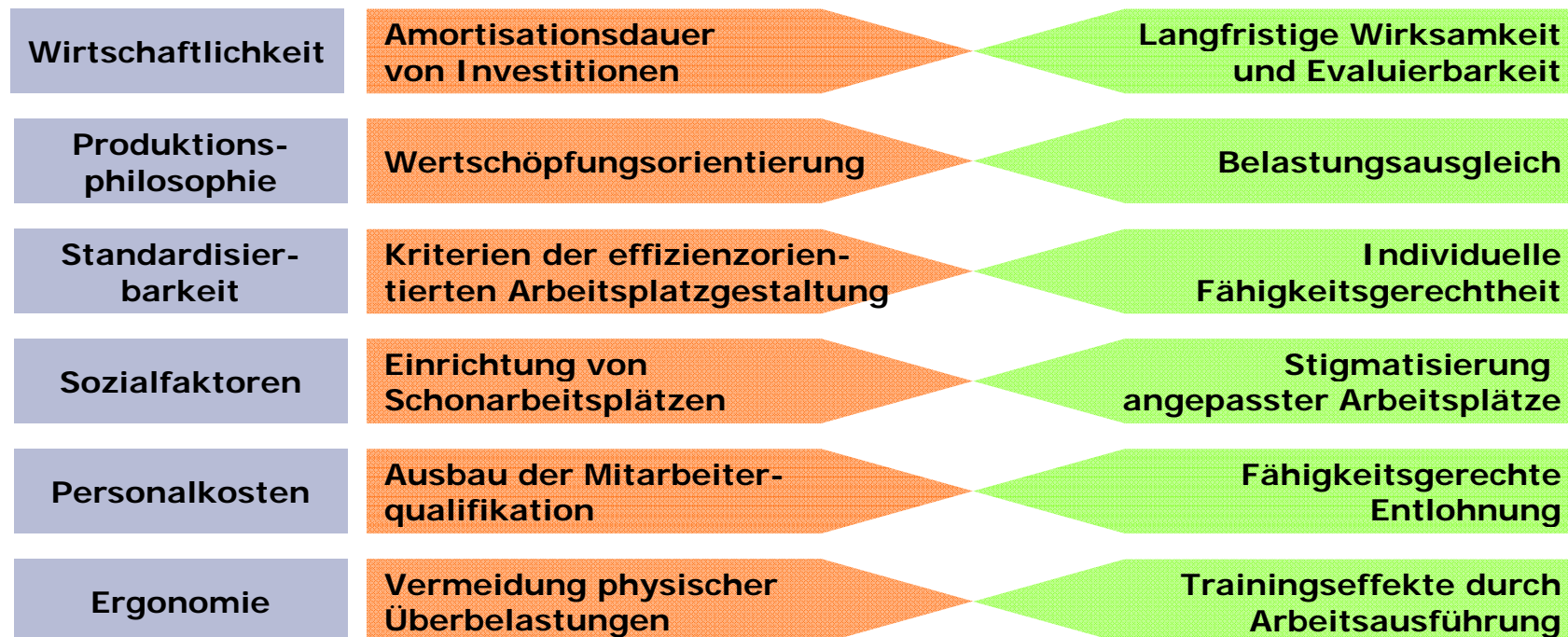
Brauchen ältere Mitarbeiter andere Arbeitsplätze?

Bayerischer Forschungsverbund
FitForAge



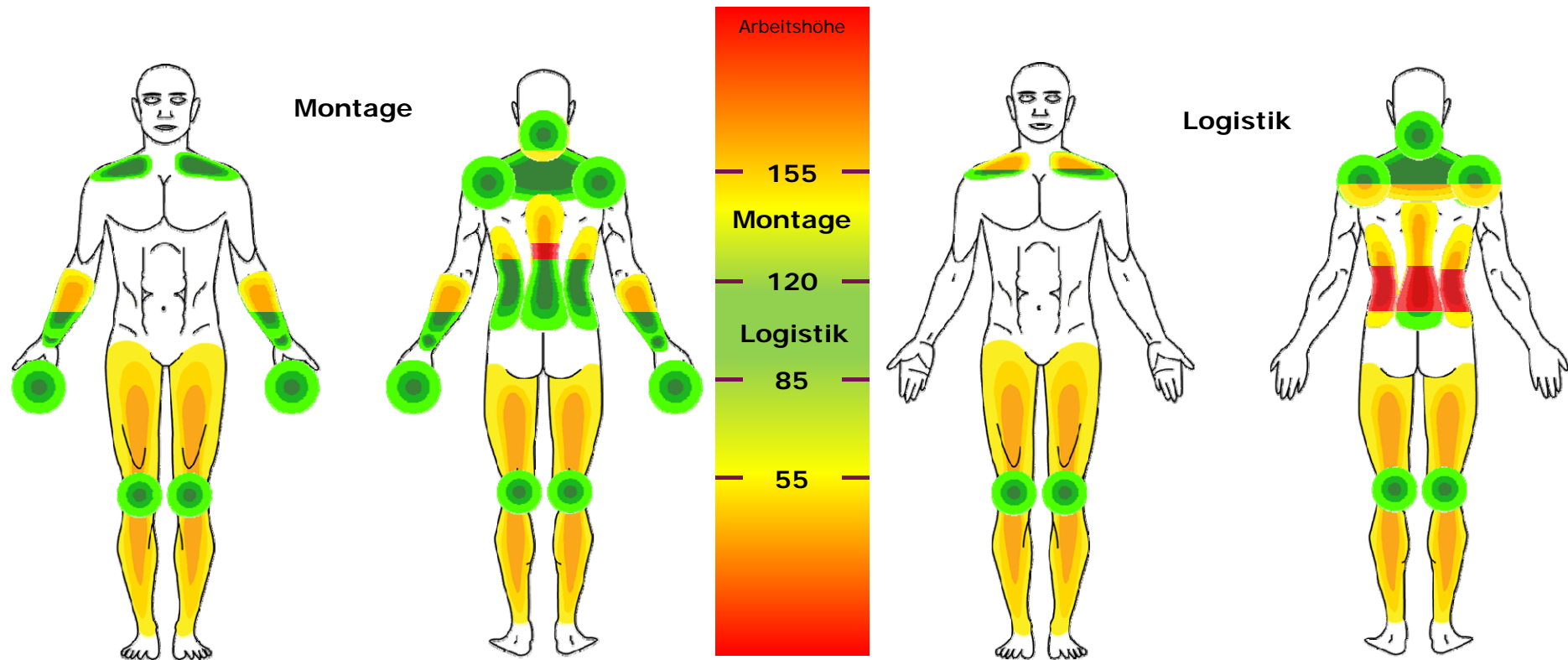
Spannungsfelder alternsgerechter Arbeitsplatzgestaltung

Eine **alterungs-/alternsgerechte Arbeitsgestaltung** berücksichtigt in hinreichendem Maß Altersverläufe arbeitsrelevanter Mitarbeiterfähigkeiten und -kompetenzen sowie resultierende Anforderungen bei der Gestaltung von Arbeitssystemelementen.



Brauchen ältere Mitarbeiter andere Arbeitsplätze?

Typische Belastungen in Produktion und Logistik

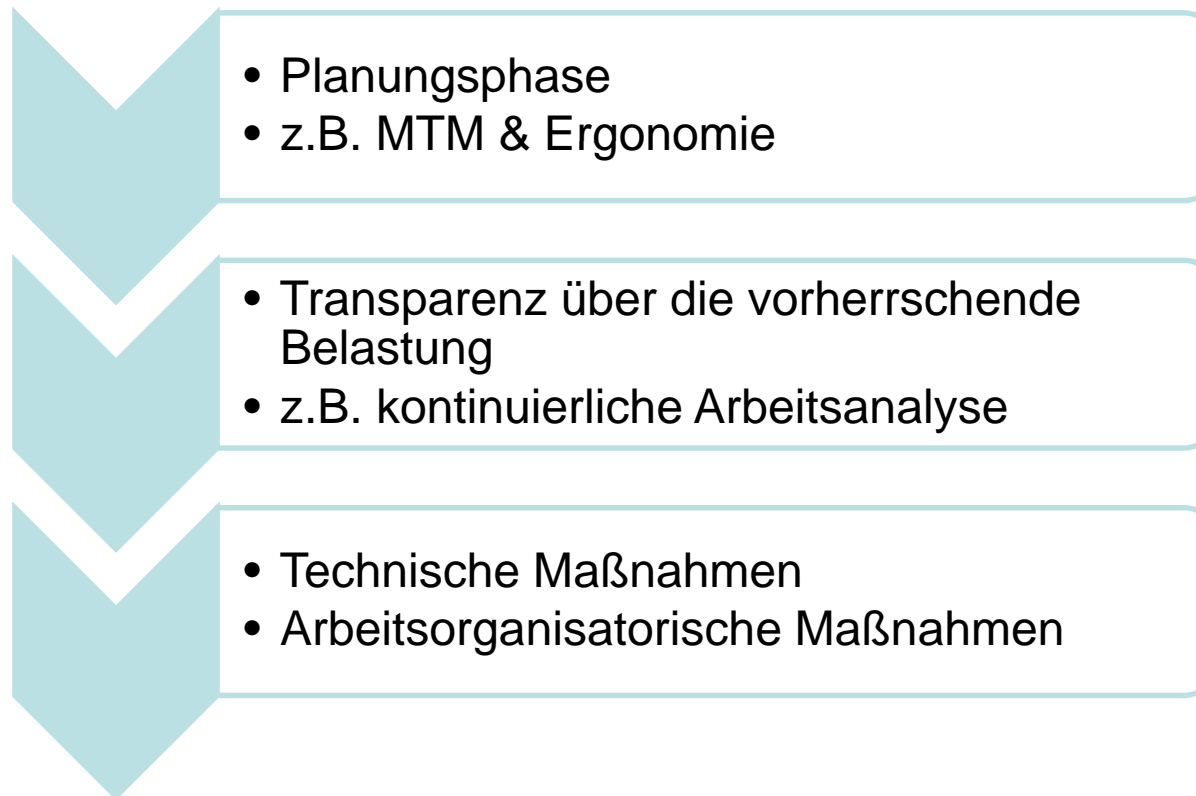


Brauchen ältere Mitarbeiter andere Arbeitsplätze?

Bayerischer Forschungsverbund
FitForAge



Maßnahmen zur altersngerechten Arbeitsgestaltung



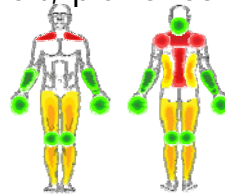
Brauchen ältere Mitarbeiter andere Arbeitsplätze?

„Fitness-Parcours“



- Rumpfbeugung
- Lasthandhabung
- Monotonie durch Pick-by-Voice
- Informationsaufnahme und -verarbeitung
- soziale Kompetenz

- Lernförderlichkeit, planerisches Denken
- Motivation
- Flexibilität



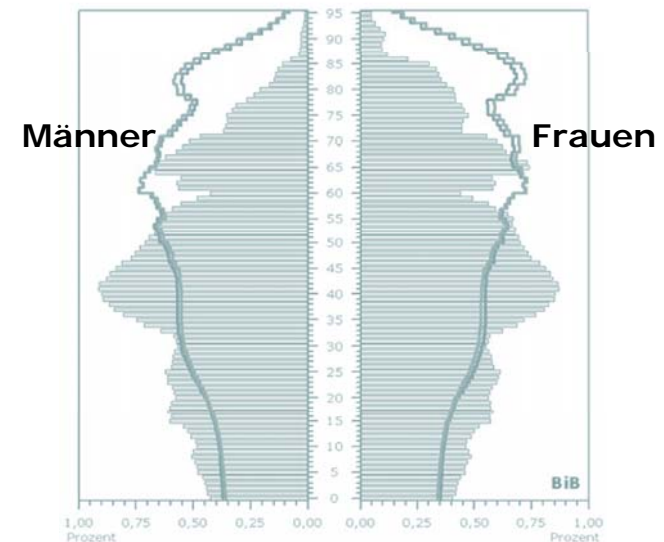
- Nackenbelastung
- fehlender Steh-/Gehanteil
- klimat. Bedingungen
- eingeschränktes Sichtfeld
- Fahr- und Steuerfähigkeit



- Taktgebundenheit
- fehlender Sitzanteil
- Überkopfarbeit
- Monotonie
- Feinmotorik

Brauchen ältere Mitarbeiter andere Arbeitsplätze?

- Zahl älterer und leistungsgewandelter Personen in den Unternehmen steigt
- Zunahme altersbedingter und sonstiger Einschränkungen
- Hoher Anteil manueller Tätigkeiten in Montage und Logistik
- Steigende Flexibilitätsanforderungen
- Keine ausreichende Anzahl an geeigneten Arbeitsplätzen für ältere Mitarbeiter
- Höhere Fehlzeiten nicht adäquat eingesetzter leistungsgewandelter Mitarbeiter



Ziele

- Reduktion von physischer und psychischer Belastung für eine „gesunde“ Beanspruchung
- Steigerung der Einsatzflexibilität Älterer

Vielen Dank für Ihre Aufmerksamkeit!

Brauchen ältere Mitarbeiter andere Arbeitsplätze?

Bayerischer Forschungsverbund
FitForAge



1. FitForAge-Kongress

- „Produktionsstrategie 2020“: Wie machen Sie Ihre Produktion und Logistik fit für den demographischen Wandel?
- Referenten aus Wissenschaft und Praxis
- Standpräsentationen und Demonstratoren aller Themenfelder

Datum: **Mittwoch, 18.11.2009, 9:30-17:00**

Ort: hbw | Haus der Bayerischen Wirtschaft,
Konferenzzentrum,

Max-Joseph-Straße 5, 80333 München

